

DECLARAȚIE DE CONFORMITATE CE

Nr. / Data:

Produce prefabricate din beton. Cadre prefabricate deschise tip P si cadre prefabricate inchise tip C pentru podețe

Produs: Cadru prefabricat tip P2; Cadru prefabricat tip C2

Locul de producție: Craiova

Data fabricației:

Serie / cantitate:

Dispozitie de livrare: Aviz de însoțire marfă sau Factura nr.:

În conformitate cu Directiva 89/106/CEE privind armonizarea legilor, reglementărilor și a prevederilor administrative ale Statelor Membre referitoare la produse pentru construcții, cu Ordonanța nr. 20 din 18.08.2010 privind stabilirea unor măsuri pentru aplicarea unitară a legislației Uniunii Europene care armonizează condițiile de comercializare a produselor și cu Hotărârea Guvernului nr. 622/2004 cu modificările și completările ulterioare privind stabilirea condițiilor de introducere pe piață a produselor pentru construcții, **S.C. ELPRECO S.A. declară pe proprie răspundere** că a fost efectuată atestarea conformității pentru cadrele prefabricate tip P si cadrele prefabricate tip C pentru utilizarea prevăzută și că acestea pot fi puse în operă conform instrucțiunilor de utilizare conținute în documentația produsului.

Conformitatea este demonstrată având ca referință:

SR EN 15050:2008 Produse prefabricate de beton. Elemente pentru poduri

Performanțele produsului:

Caracteristici	Standardul de încercări	Prevederile din standard si / sau proiect	Valori declarate			
Rezistența la compresiune a betonului	SR EN 12390-3/2009	Art. 4.2 din SR EN 15050:2008 Rezistența la compresiune la 28 zile trebuie să fie minim 45 N/mm ²	minim 45 N/mm ²			
Rezistența ultima la tracțiune și limita de curgere la tracțiune a oțelului	STAS 6605-78	Art. 4.1 din SR EN 15050:2008 Rezistența minimă la tracțiune a oțelului beton trebuie să fie: OB 37 - 360 N/mm ² PC52 - 510 N/mm ² Limita de curgere la tracțiune a oțelului beton trebuie să fie: OB 37 - 255 N/mm ² PC52 - 355 N/mm ²	minim OB37 - 360 N/mm ² PC52 - 510 N/mm ² OB37 - 255 N/mm ² PC52 - 355 N/mm ²			
Rezistența la focul standard	SR EN 1992-1-2	ZA 3.2. din SR EN 15050:2008 - Grosimea peretelui de beton armat (expus pe o fata) = 170 mm, stratul de acoperire cu beton = 20 mm - Grosimea placii de beton armat = 200 mm, stratul de acoperire cu beton = 20 mm	minim R120			
Durabilitate la efectul de coroziune și la acțiunea de îngheț-dezghet	conform SR EN 206/1:2005	Art. 4.3.7 din SR EN 15050:2008 Dozajul minim de ciment este 340 kg/m ³	minim 340 kg/m ³			
		Art. 4.3.7 din SR EN 15050:2008 Raportul A/C max 0,45 pentru clasa de expunere XF4	maxim 0,45			
		Art. 4.3.7 din SR EN 15050:2008 Conținutul de clorura al betonului	0,1%			
		Art. 4.3.7 din SR EN 15050:2008 Rezistența minimă a betonului	minim 45 N/mm ²			
	SR 3518:2009	Art. 4.3.7 din SR EN 15050:2008 si Proiect Acoperirea cu beton conform proiect este: minim 20 mm Rezistența la îngheț-dezghet conform proiect	minim 20 mm minim G150			
Prevederi constructive (caracteristici geometrice)	SR EN 13369:2004	Art 4.3.1 din SR EN 15050:2008 si Proiect	Lungime	Cadru P2	1200; abateri: ± 11 [mm]	1200 ± 11 [mm]
				Cadru C2	1600; abateri: ± 12 [mm]	1600 ± 12 [mm]
			Latime	Cadru P2	2340 abateri: ± 12 [mm]	2340 ± 12 [mm]
				Cadru C2	2400; abateri: ± 12 [mm]	2400 ± 12 [mm]
			Înălțime	Cadru P2	1600; abateri: ± 12 [mm]	1600 ± 12 [mm]
				Cadru C2	2750; abateri: ± 13 [mm]	2750 ± 13 [mm]

Descrierea produsului: Cadru tip P2 si tip C2 sunt elemente prefabricate din beton armat cu: secțiunea transversala TT pentru P2 si sub forma de cheson cu secțiune transversala rectangulara pentru C2.

Utilizare: la alcatuirea podetelor pentru drumuri corespunzatoare clasei "E", in doua variante

- podet inglobat in rambleu (podet situat la baza unui rambleu care are deasupra lui o umplutura de pamant de minim 50 cm);
- podet cu calea asezata direct pe prefabricat.

Denumirea, adresa organismului notificat pentru atestarea conformitatii si numarul certificatului: QUALITAS, situat în București, Str. Spataru Preda, nr. 20, Sect. 5, a acordat certificatul de conformitate **CE nr. 1823 - DPC - 094/0080 - 11**.

Denumirea si adresa laboratorului care efectuează încercările: SC ELPRECO SA, situat in Craiova, str. Calea Severinului, nr. 44, **acreditat de RENAR**, in conformitate cu **SR EN ISO/CEI 17025:2005**, Certificat de acreditare nr. **LI 380 / 19.07.2010**. valabil pana la 18.07.2014.

Notă: Se vor respecta instrucțiunile de manipulare, transport, depozitare anexate se vor avea in vedere recomandarile privind protectia mediului, specificate pe verso.

Control Calitate

DIRECTOR GENERAL
ec. Adrian Bezerghianu

CERTIFICAREA CONTROLULUI PRODUCTIEI IN FABRICA

Organismul notificat cu nr. **1823 QUALITAS** a emis pe baza inspectiei initiale in fabrica si a controlului intern al productiei Precum si pe baza supravegherii continui, certificatul de conformitate **CE**, nr. **1823-DPC-094/0080-11**.

CERTIFICAREA SISTEMULUI DE MANAGEMENT AL CALITATII

SC ELPRECO SA are implementat si certificat sistemul de management al calitatii in conformitate cu standardul de referinta **ISO 9001:2008**.

Organismul de de certificare: **SGS Systems & Services Certification Hungaria.**

Nr. certificat: **HU 98/13134 / 21.05.2010**, valabil pana la 20.05.2013.



PROTECTIA MEDIULUI

SC ELPRECO SA are implementat si certificat sistemul de management al mediului in conformitate cu standardul de referinta **ISO 14001:2004** si isi desfasoara activitatile in conformitate cu cerintele legislatiei in vigoare.

Organismul de de certificare: **SGS SA Systems & Services Certification Switzerland.**

Nr. certificat: **CH 07/0522.00 / 25.05.2010**, valabil pana la 24.05.2013.



In activitatile sale de productie si comercializare S.C. ELPRECO S.A. si-a propus sa utilizeze eficient resursele naturale, materiile prime si materialele.

Modul de eliminare a deeurilor de beton

Produsele prefabricate din beton cadru tip P2 si C2 nu contin substante periculoase pentru mediu.

Deseurile de beton generate in activitatea de montaj de catre firmele specializate trebuie predate la agenti economici autorizati pentru eliminarea controlata a acestora.

SECURITATE ŞI SĂNĂTATE OCUPAŢIONALĂ

Pentru a elimina sau minimiza riscurile de accidentare si imbolnavire profesionala ale angajatilor si ale partilor interesate (clienti, furnizori, etc) la care acestia pot fi expusi, SC ELPRECO SA a implementat si certificat un Sistem de Management al Securitatii si Sanatatii Ocupationale in conformitate cu specificatia **OHSAS 18001:2007**.

Organismul de de certificare: **SGS Systems & Services Certification Hungaria.**

Nr. certificat: **HU07/0031 / 24.05.2010**, valabil pana la 23.05.2013.

Produsele care fac obiectul acestei declaratii nu constituie o amenintare pentru igiena si sanatatea oamenilor.

In activitatea de exploatare a constructiilor in care sunt inglobate produsele, acestea nu prezinta riscuri de accidentare, precum alunecare, cadere, lovire.



1823

ELPRECO

Craiova, Calea Severinului, 44

11

1823-DPC-094/0080-11

SR EN 15050

**Produse prefabricate din beton. Cadre prefabricate deschise tip P
si cadre prefabricate inchise tip C pentru podete**

Cadru prefabricate tip P2; cadru prefabricate tip C2

Utilizare: la alcatuirea podetelor pentru drumuri corespunzatoare clasei "E", in doua variante: podet inglobat in rambleu si podet cu calea asezata direct pe prefabricat.

Rezistența la compresiune a betonului: minim 45 N/mm²

Rezistența ultima la tractiune a otelului pentru armarea betonului: OB37 - minim 360 N/mm²; PC52 - minim 510 N/mm²

Limita de elasticitate a otelului pentru armarea betonului: OB37 - minim 255 N/mm²; PC52 - minim 355 N/mm²

Rezistența la focul standard: minim R120

Durabilitate la efectul de coroziune si la actiunea de inghet-dezghet:

- dozajul minim de ciment: min 340 kg/m³
- raportul A/C pentru clasa de expunere XF4: maxim 0,45
- continutul de clorura al betonului: 0,1
- rezistența minima a betonului: minim 45 N/mm²
- acoperirea cu beton conform proiect: minim 20 mm
- rezistența la inghet-dezghet: minim G150

Caracteristici geometrice:

- lungime
 - cadru P2: 1200 mm ± 11;
 - cadru C2: 1600 mm ± 12;
- inaltime
 - cadru P2: 1600 mm ± 12;
 - cadru C2: 2750 mm ± 13;
- latime
 - cadru P2: 2340 mm ± 12;
 - cadru C2: 2400 mm ± 12;

INSTRUCTIUNI

Pentru depozitare, manipulare si transport

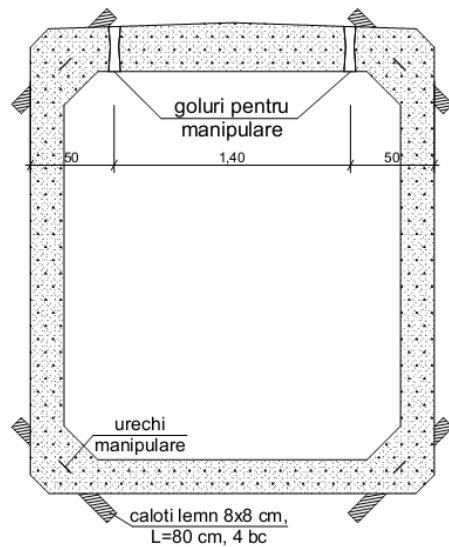
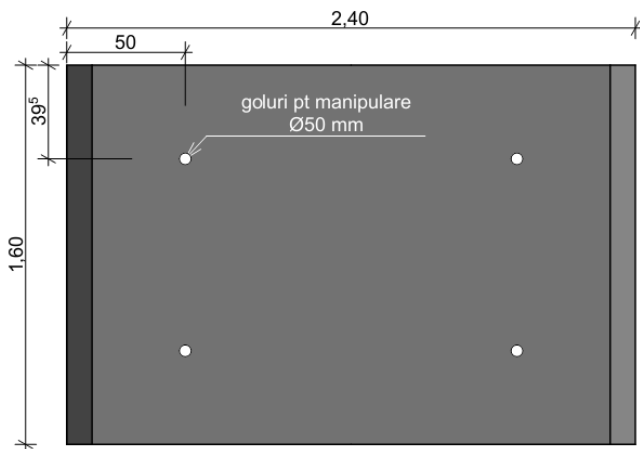
ELEMENTE PODET TIP "C"

Manipulare

Manipularea elementelor pentru podet tip C, la incarcarea si descarcarea, in si din mijloacele de transport se face numai prin agatare prin gaurile lasate special sau de urechile de manipulare. Manevrarea se va face mecanic prin intermediul unui utilaj de ridicare corespunzator din punct de vedere al sarcinii maxime admise si al razei de actiune.

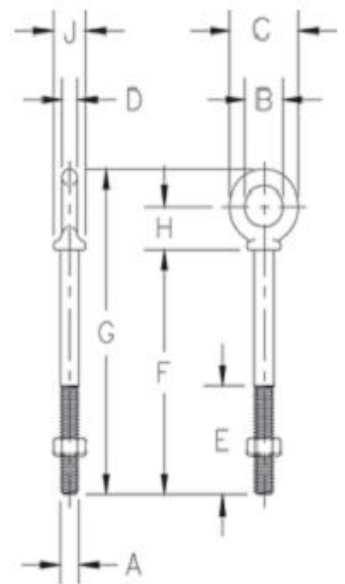
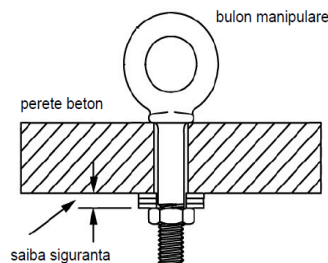
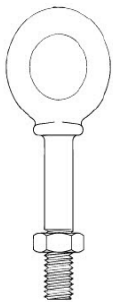
Inainte de montajul elementelor, urechile de manipulare se vor taia.

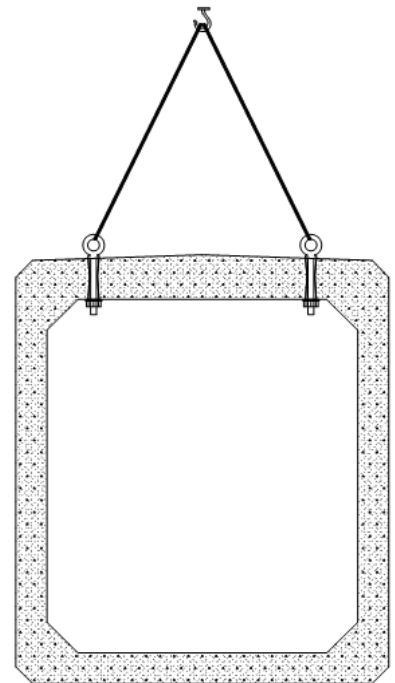
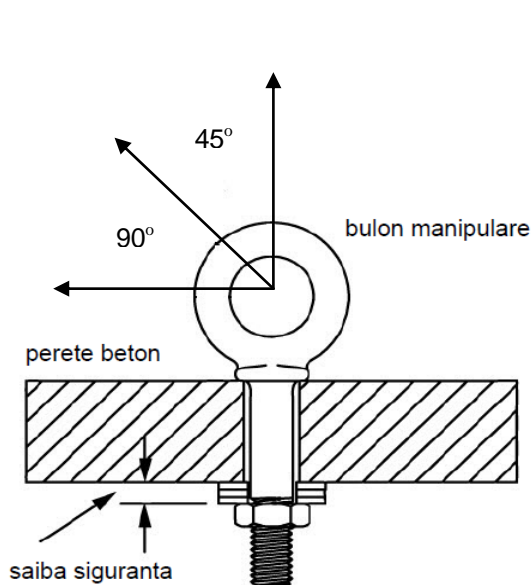
Manipularea elementelor la montaj, se va face cu lanturi de manipulare prin intermediul BULOANELOR DE MANIPULARE montate in fiecare gaura (vezi figura de mai jos).



Pentru manipularea elementelor de podet tip C se vor folosi buloane de manipulare conform dimensiunilor de mai jos:

dimensiuni bulon mm	Sarcina limita de lucru (to)	DIMENSIUNI mm							
		A	B	C	D	E	F	G	H
38,1x381	10,8	38.1	76	140	31.8	152	381	527	76



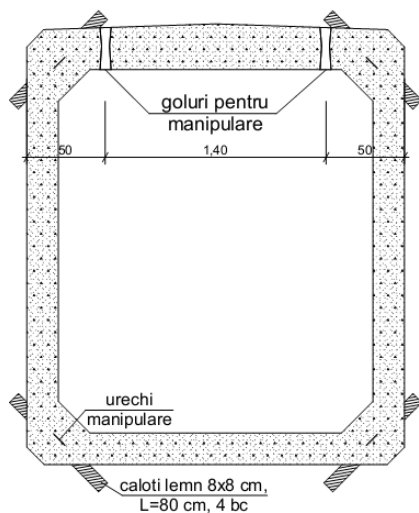


Funcție de unghiul de inclinare al cablurilor, sarcina de lucru se diminueaza astfel:

45°	30% din sarcina de lucru nomina
90°	20% din sarcina de lucru nominala

Depozitare

Se depoziteaza in locuri special amenajate, de preferinta platforme betonate sau balastate fara denivelari sau tasari neuniforme, pe caloti din lemn (8x8 cm), evitandu-se murdarirea lor cu substante care ar putea afecta betonul la punerea in opera. Produsele se vor depozita pe maxim 1 (unu) rand inaltime.



Transport

Se realizeaza rutier sau pe CF cu mijloace dotate corespunzator. Prefabricatul transportat se asigura impotriva alunecarii si rasturnarii prin ancorarea de mijlocul de transport cu legaturi corespunzatoare.

Se interzice descarcarea prefabricatelor prin basculare.

Nota: Manipularea, transportul si depozitarea elementelor prefabricate, in altfel de conditii decat cele precizate il exonereaza pe furnizor de orice raspundere, pagubele rezultate ca urmare a nerespectarii acestei clauze cazand in sarcina clientului.

Durata medie de viață

Durata medie de viață pentru produsele prefabricate din beton, cadru prefabricat tip P2 si cadru prefabricat tip C2 este de 50 ani.